

Sie suchen ein beständiges Team, mit familiärer Atmosphäre und wollen mit Ihrer Fachkompetenz und Liebe zur Technik dazu beitragen, dass unsere Kunden sehr lange Freude an ihren Toranlagen haben? Dann sind Sie bei uns richtig, als:

## Elektriker/ Servicetechniker Tore m/w

**Servicetechnik – Elektroinstallation – Steuerungsbau – Inbetriebnahme – Reparatur - Zusammenbau – Montage**

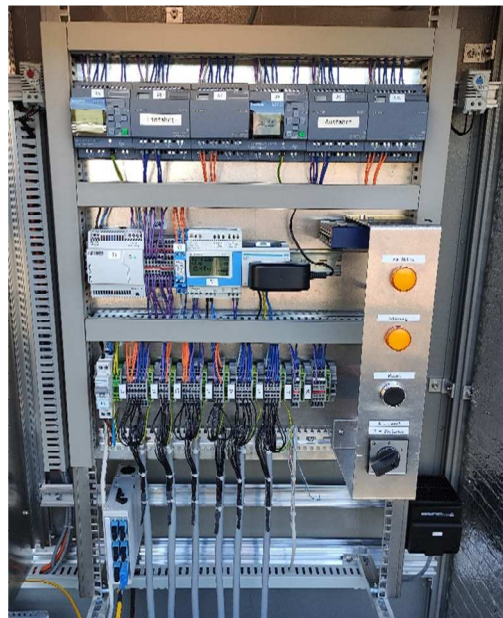
### Tätigkeiten:

- Sie kümmern sich um den elektrischen Teil unserer Tore
  - Vormontage im Haus
  - Aufbau und Verkabelung von Steuerungen
  - Montage auf der Baustelle von Tor-, Drehkreuz- & Schrankenanlagen vor Ort
  - Verkabelung auf der Baustelle und Anschliessen
  - Steuerungen parametrieren
  - Inbetriebnahme und Übergabe der fertigen Anlagen
- Wartungen nach Intervallvorgaben durchführen
- Störungsbehebungen und Reparaturen durchführen
- Aushilfe in anderen Bereichen wie z.B. der Montage, Betriebsunterhalt, Schlosserei oder Werkstatt bei unterschiedlichen Auslastungen
- Das Arbeitsgebiet ist hauptsächlich im Grossraum Bern / Mittelland, teilweise auch Einsätze in der ganzen Schweiz

### Weiterentwicklungsmöglichkeiten:

Entweder weil Sie sich weiterentwickeln möchten oder weil Sie weitere Fähigkeiten mitbringen, könnten folgende Tätigkeiten Ihre Arbeit noch abwechslungsreicher machen:

- Elektroplanung, wie Schema auf Elektro-CAD zeichnen, Parameterlisten erstellen
- Einkauf von Elektromaterial und Komponenten
- Erstellen von Anlagedokumentationen Digital und in Papierform
- Telefonsupport bei Störungsfällen
- Serviceverträge erstellen und mit den Kunden abschliessen
- Einsatzplanung der Wartungs- und Serviceeinsätze





# HSB SCHAFFT GRENZEN OHNE GRENZEN



QUALITÄT • BERATUNG • PLANUNG • FABRIKATION • MONTAGE VOR ORT • UNTERHALT

## Produkteportfolio:

- Arealtore wie Flügel- & Schiebetore, manuell und automatisiert
- Gebäudetore (Sektional- & Rolltore) und Türen
- Drehkreuz- & Schrankenanlagen

## Anforderungsprofil:

- Technische Grundausbildung, wie z.B. Automatiker, Elektroinstallateur oder Mechaniker mit fundierter Erfahrung in der Elektrotechnik oder ähnliche Ausbildung
- Führerausweis Kategorie B, idealerweise mit BE
- Französischkenntnis von Vorteil
- Erfahrung mit Kundenkorrespondenz und –kontakt.

## Wir bieten:

- Wir statten Sie gut aus. Voll ausgestatteter **Servicebus, Notebook, Smartphone** und selbstverständlich alle erforderlichen Werkzeuge und Materialien um die tägliche Arbeit gut ausführen zu können.
- Sie können sich intern weiterentwickeln. Wie oben beschrieben könnten viele Tätigkeiten Ihre Arbeit in Zukunft ergänzen – learning by doing – mit interner Einführung und Unterstützung.
- Wir unterstützen regelmässig junge Leute in der Absolvierung einer **Weiterbildung**.
- Flexible Arbeitszeit und Arbeitsmodelle wie z.B. **Gleitzeit, 40h Woche, Teilpensum möglich**, etc.
- Servicefahrzeug welches auch für den Arbeitsweg genutzt werden kann (nach der Einführungsphase)

HSB – der starke Partner für technisch anspruchsvolle Arealtore und Steuerungen.

Schweizweit sind unsere komplexen Toranlagen bei militärischen Einrichtungen, Gefängnissen, Industrie, Private und weitere im Dauereinsatz. Nebst alltäglichen Anwendungen, sind wir spezialisiert auf technisch anspruchsvolle, auf Kundenwunsch angepasste Tore und Steuerungen.

Von der Beratung bei der Ideenfindung des Endkunden und Planers, über die kooperative Ausführung mit verschiedensten Unternehmen, bis hin zur regelmässigen Wartung bedienen wir unsere Kunden mit Kompetenz und Einfachheit.

Wollen Sie mit uns **Grenzen schaffen ohne Grenzen**? Dann senden Sie Ihre Bewerbung an [personal@hsb-bern.ch](mailto:personal@hsb-bern.ch)\*  
Für Auskünfte wenden Sie sich an Mathias Schmid, 031 998 31 91\*

